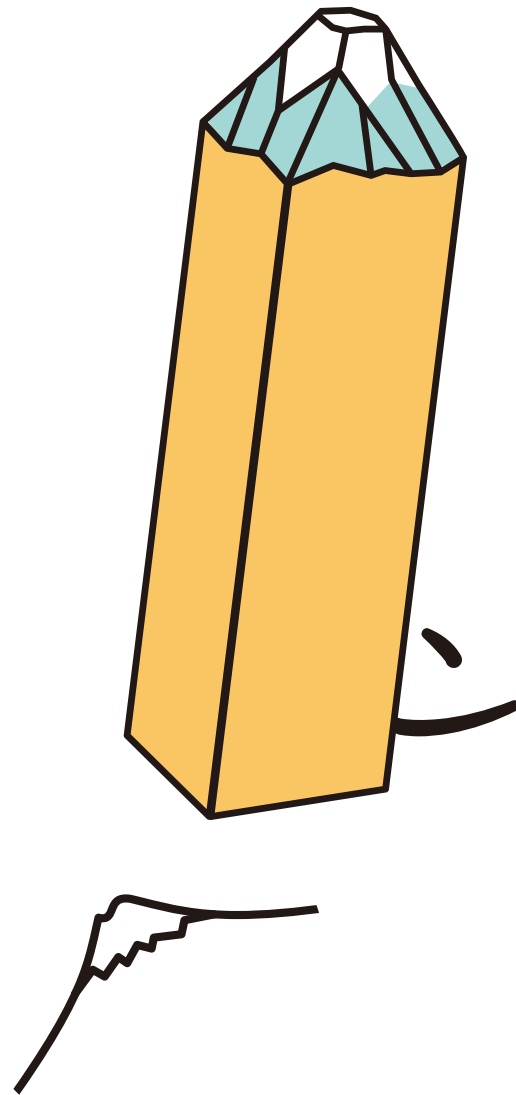


F U J I S A N J I K A N

富 士 山

プ
ラ
リ
ー



登
山
ス
タ
タ

Mt. Fuji stamp rally 2015

アプリを使って山歩き&まち歩きを楽しもう！

2015.8.1~8.31

富士山登山スタンプラリーコンプリートでオリジナルTシャツをプレゼント！

*麓からの登頂者対象。五合目から登頂された方は、Tシャツを500円にてご購入いただけます。

<ダウンロード特典>アプリ画面を提示で、ふじさんミュージアム&富士山レーダードーム館入館無料！



FUJISAN JIKAN

Mt. Fuji stamp rally 2015

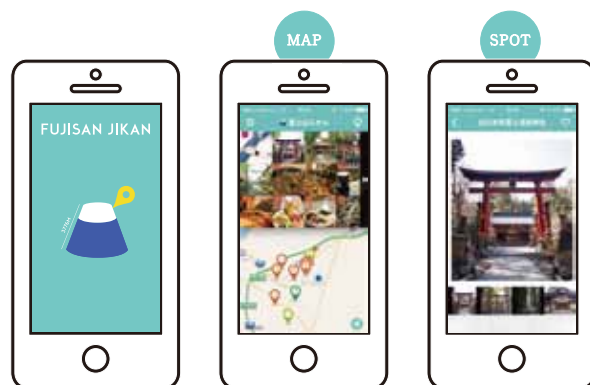
富士山登山スタンプラリー 2015.8.1~8.31

アプリを使って山歩き&まち歩きを楽しもう！

富士山登山スタンプラリーコンプリートでオリジナルTシャツをプレゼント！

*麓からの登頂者対象。五合目から登頂された方は、Tシャツを500円にてご購入いただけます。

<ダウンロード特典>アプリ画面を提示で、ふじさんミュージアム&富士山リーダードーム館入館無料！



現在地から目的スポットを検索！食事、観光、まち歩き。これ1つで楽しく探せる。

見つけたスポットは、お気に入り登録！あなただけの富士山じかんを集めよう！

1. 参加方法について

- 1 富士山じかんアプリをダウンロード
- 2 メニューから「スタンプラリー」を選択
- 3 登山道の各スポットでアプリ画面にスタンプ！
- 4 富士吉田市内の富士山登山認定スポットで記念品をゲット



2. スタンプスポット



- 1 標高1430m 「馬返しお休み処」
- 2 六合目 「富士山安全指導センター」
- 3 八合目 「太子館」
- 4 「富士山頂上」

*麓からの場合は全てコンプリート、五合目からの場合は2~4を集めるとクリアになります。

*山頂ではスタンプの用意がありません。代わりに、上記写真と同じようにご自身が写った写真を撮影してご提示下さい。

3. 記念品について

内容

スタンプラリーをコンプリートした方に、オリジナルデザインのTシャツをプレゼント！（五合目からの登頂の方は、¥500にてご購入いただけます）

受取方法

富士山登山認定スポット（道の駅富士吉田観光案内所、富士山駅観光案内所のいずれか）にて、スタンプラリーの画面をご提示下さい。

記念品受取期限は9月14日までとなります。なんらかの事情でスタンプが押せなかった場合は、富士山登山認定スポットにてお申し出下さい。

道の駅富士吉田観光案内所：富士吉田市新屋1936-6/8:30~19:00 富士山駅観光案内所：富士山駅バスターミナル構内/9:00~17:00

4. アプリについて

富士北麓の観光、ご飯、お買い物スポットを探せるアプリ。現在地、目的、コースなどからスポットを検索できます。たくさんの写真の中から「ここにしかない時間」を見つけよう。<ダウンロード特典>アプリ画面を提示で、ふじさんミュージアム&富士山リーダードーム館入館無料！

5. 実施概要

8月1日（土）～31日（月）

スタンプラリー詳細、ダウンロードページ <http://fujisanjikan.adrev.jp/stamprally/>



6. 問合せ

富士吉田市まちづくり戦略課 0555-22-1111（内線296）

*平日9:00~17:00